

你多久沒唸童話給孩子聽了呢？

童話是依兒童心理為兒童專門編寫，用字淺白易懂，透過故事的形式、豐富的想像與誇張的效果來型塑形象，以擬人化的描繪奇幻故事，並與兒童生活相互共鳴，引起孩子的感情、興趣，並激發孩子的想像故事，需具備「兒童的」、「想像的」、「趣味的」與「教育的」特質，發揮休閒與教育的功能。

全球現存至今仍廣受大眾所出版與閱讀的著名童話有，德國格林童話、丹麥安徒生童話、中國民間寓言、伊索寓言等，都是家長選擇童話的代表，希望藉由這些豐富想像、隱喻的情節，潛移默化的帶給孩子日常生活的知識與態度。

因此，玩屋小學堂第二期開課時逢兒童節，為讓孩子擁有一個豐富有趣的兒童節，並以歡樂遊戲的方式融入品格教育為出發，本期小學堂便以「童話」作為課程發展主軸，將帶領孩子與家長一起進入童話的奇幻夢想世界。

本期玩屋小學堂將利用經典童話故事之精神及喻意延伸相關領域活動與課程，讓孩子能以輕鬆愉快的心情、態度進入童話的異想世界。

- 兒童讀書會：首次邀請著名兒童書店「五餅二魚」開設，以繪本與捏塑的方式帶領兒童摸索愛與分享的童話故事
- 工藝製作：以小木偶奇遇記、糖果屋與童化生物為發展，與孩子一起動手實現童話故事場景
- 兒童創意學堂：則以東方童玩、娃娃屋、青蛙王子、吹笛人等多元手創實做課程為出發，陪伴孩子度過週末時光
- 音樂律動：則與樂兒腦力創意音樂坊合作，利用童謠音樂元素，提升孩子的五感、反應、專注與記憶等
- 週三輕鬆玩：則與孩子分享英文童謠，一起唱唱跳跳學英文，自己動手做和孩子一起創作可愛動作的手工藝品

不論是奇幻還是夢想，童話世界總是美好的令人嚮往，撥空帶著你的孩子，重溫自己喜愛的童話故事，還是一起打開童話故事書，閱讀親子的共同想像。親子攜手在英文童謠裡

春天童話的奇幻旅程

玩屋推出最多童話產品陪你歡樂過春天

椰來香兒童麵包

大小朋友一起來堆疊麵包屋

*麵包, 蛋糕全面買三送一

*小美冰淇淋買一送一

*消費滿\$200元送\$100元飲料抵用券



雅緹斯

兒時夢幻溫馨娃娃陪孩子進入夢鄉

*多款音樂娃娃, 原價\$560元, 特價\$499元

*音樂飛機模型新上市\$299元



孩子王

春季滿額送回饋起跑

*美國進口KLUTZ兒童建構式玩具勞作包, 特價全面9折

*小手拼豆3月開課囉! 教你做立體筆筒, 熱鍋墊, 杯墊...等

(詳細內容請洽專櫃人員, 凡報名參加, 可獲贈美國原裝魔術電動筆一支, 數量有限, 贈完為止)

*單次購物滿\$1000元, 即贈價值\$390勁酷運動水壺一個

*消費滿\$600元, 即可以\$60元加購價值\$199的西瓜妹可愛零錢包一個



雷根糖

與家人分享甜甜蜜蜜三月天

特惠活動: 1包\$59元, 2包\$100元

由歐美進口的Jelly Belly有別於市售糖果, 顆粒較小, 口感更軟, 並以天然果汁及原料調製出50多種色彩鮮豔, 豐富又擬真的口味, 每顆Jelly Belly不含油脂, 熱量只有4卡。



哈印

廣獲好評的手創課程加碼優惠

*任選8個課程, 特惠\$1500元

*任選25個課程, 特惠\$3600元

*單次課程\$150元~\$350元可供選擇

兒童創意空間報名辦法

報名辦法：

1. 可電話預約，但需於開課前2日親至創意空間完成報名繳費動作。
2. 於開課前2日親至創意空間完成報名繳費動作。
3. 請提前報名以確保上課之權利

轉/退課辦法：

1. 若遇天災、人禍之不可抗拒之因素或本創意空間之因素(例：教師更改課程時間或停課、硬體空間之損害維修...等)致課程需暫停或延期，學員若無法配合補課時間即可辦理退費或轉課，退費/轉課期限於原課程日期後7日內持報名收執聯至櫃檯辦理退費/轉課。
2. 若學員因重大傷患或疾病無法參與課程者，可持醫院掛號收據或其他相關證明辦理退費。
3. 若非個人健康安全之因素考量欲辦理退費者，
 - (1) 於開課前5日(含)提出者，可全額退費或轉同等值課程，多退少補。
 - (2) 於開課前3日(含)提出者，可退課程費百分之五十或轉同等值課程，多退少補。
 - (3) 於開課前1日內提出者，恕不退費，可轉同等值課程，多退少補。
4. 若因個人因素導致無法參與課程者，須於課程開始後5日至創意空間櫃檯辦理轉課，不予退費。

報名地點：807高雄市三民區明賢街34號B1

聯絡電話：07. 310. 0998

傳 真：07. 310. 4807

網 址：www.wawoo.com.tw

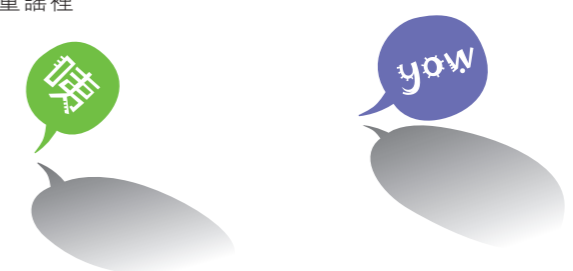
營業時間：週一休館

週二至週五 13:00~20:00

週六 09:00~20:00

週日 09:00~17:00

本創意空間保留課程異動之權利，如欲了解課程時間及內容更新資訊，請見兒童創意空間網站或來電查詢。



wawa

